

Benna generale per tutti i tipi di lavori di scavo su terreni leggeri e con peso intermedio, nonché per caricare o effettuare operazioni di riempimento con sabbia, ghiaia o terreno. L'adattatore di scambio rapido integrato è regolato sul sistema L-Lock e può essere montato in entrambe le direzioni. Può essere usata come benna a scavo rovescio o come benna frontale (ad eccezione di GB01L). Altri adattatori disponibili su richiesta.



GB08L SYM

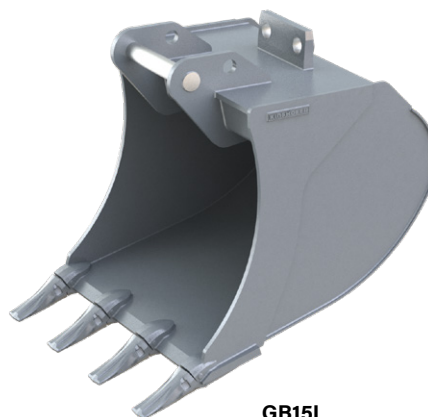
- ▷ **Design a doppio cono.**
- ▷ Base della benna lunga per una **facile penetrazione e capacità di scavo elevate.**
- ▷ **Resistente** ed estremamente robusta, grazie all'uso di acciaio ad alta resistenza antiusura. Lame 500 HB, base della benna 400 HB.
- ▷ Base della benna sporgente per **migliori prestazioni di livellamento e protezione dall'usura.**
- ▷ GB01L - GB03L: denti imbullonati / GB04L - GB12L: denti della chela saldati.

Benna generale						
Tipo	Numero di denti	Volume ISO 7451 (m³)	Larghezza (mm)	Peso (kg)	Adattatore	Peso operativo (t)
GB01L-024	2	0.013	240	21	KSW01	0.5 - 1
GB01L-030	3	0.015	300	24	KSW01	0.5 - 1
GB01L-040	3	0.020	400	27	KSW01	0.5 - 1
GB01L-050	4	0.024	500	30	KSW01	0.5 - 1
GB02L-022 SYM	2	0.023	220	29	KSW01 SYM	1.0 - 1.8
GB02L-025 SYM	3	0.026	250	31	KSW01 SYM	1.0 - 1.8
GB02L-030 SYM	3	0.030	300	37	KSW01 SYM	1.0 - 1.8
GB02L-040 SYM	3	0.040	400	41	KSW01 SYM	1.0 - 1.8
GB02L-050 SYM	4	0.050	500	49	KSW01 SYM	1.0 - 1.8
GB02L-060 SYM	4	0.060	600	53	KSW01 SYM	1.0 - 1.8
GB03L-030 SYM	3	0.040	300	47	KSW03 SYM	1.8 - 2.6
GB03L-040 SYM	3	0.060	400	56	KSW03 SYM	1.8 - 2.6
GB03L-050 SYM	4	0.080	500	62	KSW03 SYM	1.8 - 2.6
GB03L-060 SYM	4	0.097	600	72	KSW03 SYM	1.8 - 2.6
GB04L-030 SYM	3	0.056	300	63	KSW03 SYM	2.6 - 3.5
GB04L-040 SYM	3	0.075	400	71	KSW03 SYM	2.6 - 3.5
GB04L-050 SYM	4	0.100	500	84	KSW03 SYM	2.6 - 3.5
GB04L-060 SYM	4	0.127	600	93	KSW03 SYM	2.6 - 3.5
GB04L-070 SYM	5	0.153	700	105	KSW03 SYM	2.6 - 3.5
GB04L-080 SYM	5	0.180	800	121	KSW03 SYM	2.6 - 3.5
GB05L-030 SYM	3	0.066	300	72	KSW03 SYM	3.5 - 5.0
GB05L-040 SYM	3	0.096	400	79	KSW03 SYM	3.5 - 5.0
GB05L-050 SYM	4	0.130	500	91	KSW03 SYM	3.5 - 5.0
GB05L-060 SYM	4	0.162	600	101	KSW03 SYM	3.5 - 5.0
GB05L-070 SYM	5	0.195	700	111	KSW03 SYM	3.5 - 5.0
GB05L-080 SYM	5	0.230	800	126	KSW03 SYM	3.5 - 5.0
GB06L-030 SYM	3	0.080	300	77	KSW03 SYM	4.5 - 6.0
GB06L-040 SYM	3	0.120	400	88	KSW03 SYM	4.5 - 6.0
GB06L-050 SYM	4	0.140	500	98	KSW03 SYM	4.5 - 6.0
GB06L-060 SYM	4	0.180	600	108	KSW03 SYM	4.5 - 6.0
GB06L-080 SYM	5	0.250	800	129	KSW03 SYM	4.5 - 6.0
GB06L-100 SYM	5	0.320	1,000	149	KSW03 SYM	4.5 - 6.0
GB08L-040 SYM	3	0.130	400	142	KSW08 SYM	5.5 - 8.5
GB08L-050 SYM	4	0.170	500	158	KSW08 SYM	5.5 - 8.5
GB08L-060 SYM	4	0.210	600	173	KSW08 SYM	5.5 - 8.5
GB08L-080 SYM	5	0.300	800	213	KSW08 SYM	5.5 - 8.5
GB08L-090 SYM	5	0.340	900	246	KSW08 SYM	5.5 - 8.5
GB08L-100 SYM	5	0.380	1000	268	KSW08 SYM	5.5 - 8.5
GB10L-040 SYM	3	0.155	400	158	KSW08 SYM	8.0 - 10.0
GB10L-050 SYM	4	0.200	500	177	KSW08 SYM	8.0 - 10.0
GB10L-060 SYM	4	0.255	600	199	KSW08 SYM	8.0 - 10.0
GB10L-080 SYM	5	0.360	800	224	KSW08 SYM	8.0 - 10.0
GB10L-090 SYM	5	0.410	900	254	KSW08 SYM	8.0 - 10.0
GB10L-100 SYM	5	0.460	1,000	269	KSW08 SYM	8.0 - 10.0
GB12L-040 SYM	3	0.170	400	177	KSW08 SYM	10.0 - 12.0
GB12L-050 SYM	4	0.225	500	186	KSW08 SYM	10.0 - 12.0
GB12L-060 SYM	4	0.280	600	222	KSW08 SYM	10.0 - 12.0
GB12L-080 SYM	5	0.395	800	249	KSW08 SYM	10.0 - 12.0
GB12L-090 SYM	5	0.450	900	269	KSW08 SYM	10.0 - 12.0
GB12L-100 SYM	5	0.510	1,000	282	KSW08 SYM	10.0 - 12.0

Il set è composto da: benna generale incl. denti. adattatore KSW per L-Lock

Benna generale per tutti i tipi di lavori di scavo su terreni leggeri e medio duri, nonché per caricare o effettuare operazioni di riempimento con sabbia, ghiaia o terreno. L'adattatore di scambio rapido integrato è regolato per il sistema L-Lock.

- ▷ **Design a doppio cono.**
- ▷ Base della benna lunga per una **facile penetrazione e capacità di scavo elevate.**
- ▷ **Resistente** ed estremamente robusto, grazie all'uso di acciaio ad alta resistenza antiusura. Lame 500 HB, base della benna 400 HB.
- ▷ Base della benna sporgente per **migliori prestazioni di livellamento e protezione dall'usura.**
- ▷ **Denti della chela saldati.**



GB15L

Benne generali

Tipo	Numero di denti	Volume ISO 7451 (m³)	Larghezza (mm)	Peso (kg)	Adattatore	Peso operativo (t)
GB15L-040	2	0,19	400	262	KSW10	10 - 15
GB15L-050	3	0,26	500	284	KSW10	10 - 15
GB15L-060	3	0,34	600	305	KSW10	10 - 15
GB15L-080	4	0,49	800	367	KSW10	10 - 15
GB15L-100	4	0,65	1000	417	KSW10	10 - 15
GB15L-120	5	0,81	1200	479	KSW10	10 - 15
GB19L-040	2	0,23	400	320	KSW10	15 - 19
GB19L-050	3	0,31	500	349	KSW10	15 - 19
GB19L-060	3	0,39	600	374	KSW10	15 - 19
GB19L-080	4	0,57	800	447	KSW10	15 - 19
GB19L-100	4	0,76	1000	509	KSW10	15 - 19
GB19L-120	5	0,95	1200	584	KSW10	15 - 19
GB23L-060	3	0,44	600	474	KSW21	19 - 23
GB23L-080	4	0,64	800	541	KSW21	19 - 23
GB23L-100	4	0,85	1000	614	KSW21	19 - 23
GB23L-120	5	1,06	1200	701	KSW21	19 - 23
GB23L-140	5	1,27	1400	774	KSW21	19 - 23
GB28L-060	3	0,49	600	592	KSW21	23 - 28
GB28L-080	4	0,71	800	697	KSW21	23 - 28
GB28L-120	5	1,18	1200	878	KSW21	23 - 28
GB28L-140	5	1,42	1400	972	KSW21	23 - 28
GB35L-080	3	0,86	800	949	KSW21	23 - 28
GB35L-140	4	1,73	1400	1338	KSW21	23 - 28
GB35L-160	5	1,73	1600	1494	KSW21	23 - 28

Il set è composto da: benna generale incl. denti, adattatore KSW per L-Lock