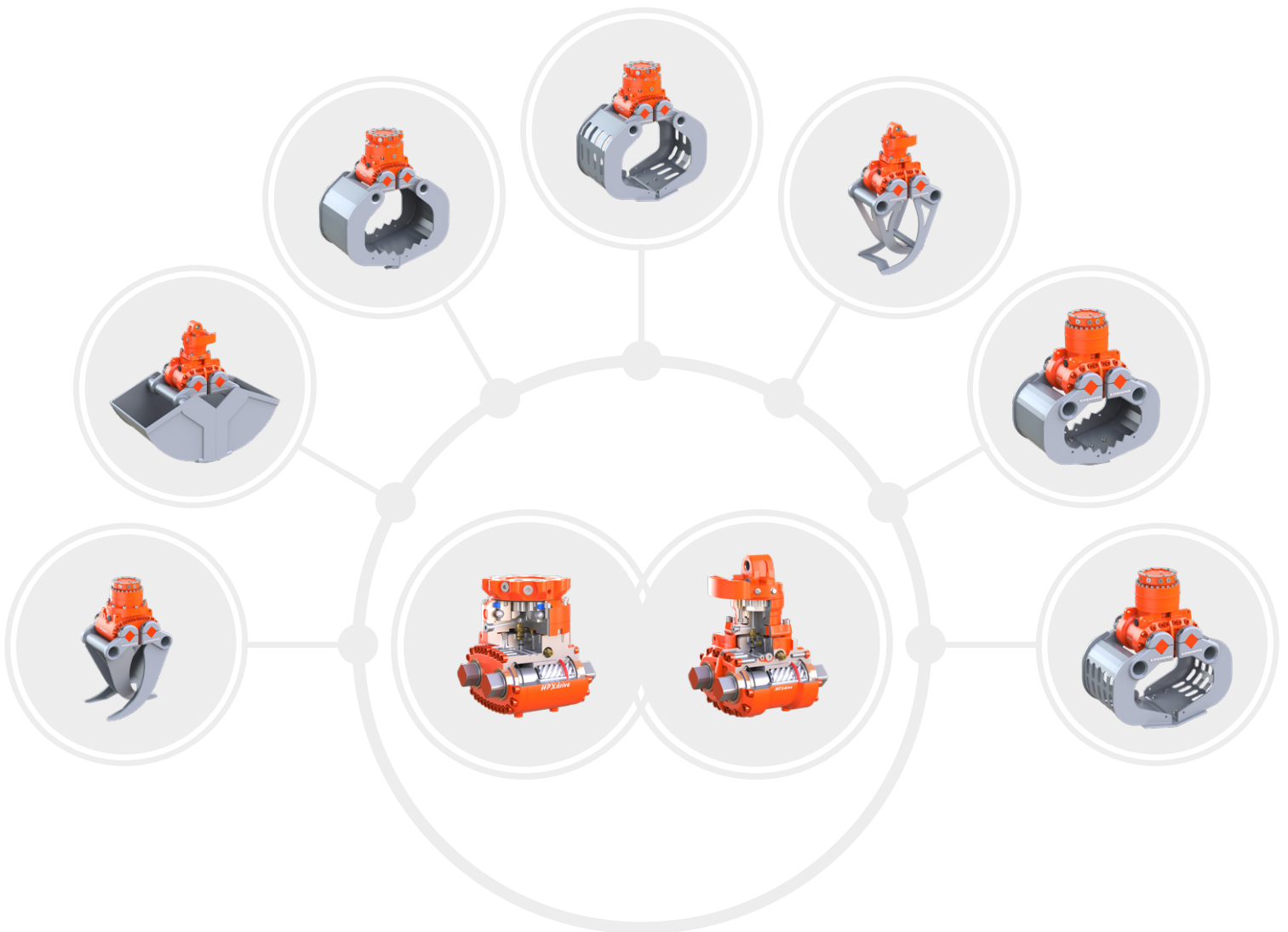




**KINSHOFER**  
crane and excavator attachments

# Tecnologia *HPXdrive* Escavatori

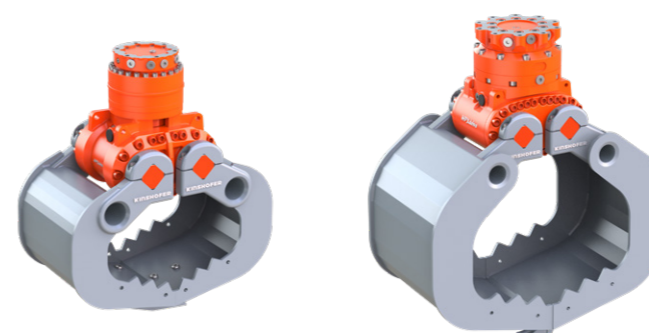


### SERIE A **HPXdrive**

Le pinze multiuso possono essere utilizzate in modo flessibile, sia per l'incastonatura di pietre naturali, il caricamento di materiali sfusi o rifiuti verdi, sia per lavori leggeri di smistamento e scavo. La sofisticata ergonomia e il design delle chele consentono di svolgere operazioni di carico, smistamento, scavo e demolizione con la massima efficienza. Pareti laterali avvitali e fissaggio a 4 punti per la movimentazione degli anelli dei pozzetti, ad esempio, completano la versatilità.

POSSIBILI COMBINAZIONI DI CHELE:

- ▷ A04HPX - D04HPX
- ▷ A06HPX - D06HPX - T06HPX-3Z
- ▷ A09HPX - D09HPX - T09HPX-3Z

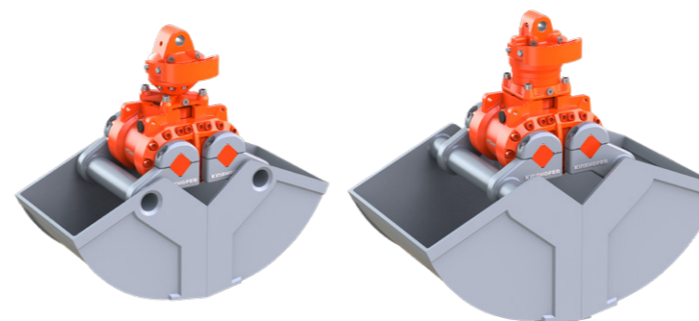


### SERIE C **HPXdrive**

Le benne mordenti universali sono particolarmente utili per scavare o riempire pozzi di cavi e tubi, nonché fosse di costruzione. Grazie al sistema HPX, il movimento di chele e la forza di chiusura sono costanti e sempre sincronizzati.

POSSIBILI COMBINAZIONI DI CHELE:

- ▷ C05HPX - R05HPX
- ▷ C08HPX - R08HPX

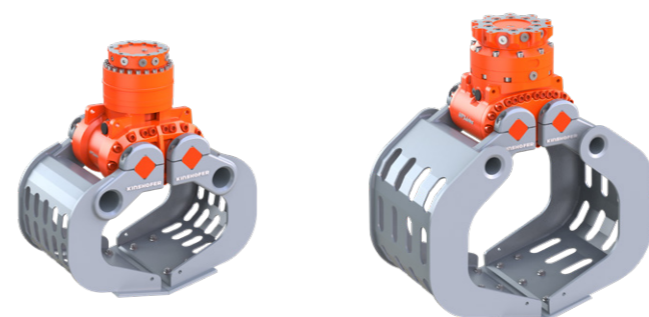


### SERIE D **HPXdrive**

Le pinze da demolizione e smistamento sono gli strumenti ideali per tutti i tipi di lavori di demolizione e smistamento. I robusti azionamenti rotanti e i collegamenti idraulici interni garantiscono una trasmissione ottimale della potenza e prevengono danni.

POSSIBILI COMBINAZIONI DI CHELE:

- ▷ D04HPX - A04HPX
- ▷ D06HPX - A06HPX - T06HPX-3Z
- ▷ D09HPX - A09HPX - T09HPX-3Z



### SERIE R **HPXdrive**

Le pinze per roccia sono ideali per afferrare e posizionare in sicurezza pietre e rocce naturali. Grazie alle eccellenti caratteristiche di chiusura e ad una valvola di non ritorno integrata, il carico viene sempre trattenuto in modo sicuro, anche in caso di caduta di pressione.

POSSIBILI COMBINAZIONI DI CHELE:

- ▷ R05HPX - C05HPX
- ▷ R08HPX - C08HPX



### SERIE T **HPXdrive**

Le pinze per legname combinano l'affidabilità del rivoluzionario HPXdrive con robusti denti per legno. La presa di tronchi singoli o multipli non è un problema grazie alla forza di chiusura sempre costante.

POSSIBILI COMBINAZIONI DI CHELE:

- ▷ T06HPX-3Z - A06HPX - D06HPX
- ▷ T09HPX-3Z - A09HPX - D09HPX



## Cambiamento funzionale, a seconda delle esigenze!

In tempi di aumento dei costi e di tutela dell'ambiente, il lavoro efficiente sta diventando sempre più importante. L'HPXdrive è caratterizzato da una maggiore durata rispetto alle tradizionali pinze per cilindri. Non si riducono solo i tempi di inattività per gli interventi di manutenzione, ma anche i costi operativi. Il sistema di cambio calotta e la scelta di adeguate calotte intercambiabili aumentano la flessibilità di utilizzo e riducono i nuovi costi di acquisto.

### VANTAGGIO PER IL CLIENTE:

#### OPZIONI DI APPLICAZIONE PIÙ FLESSIBILI

Rispondere rapidamente e facilmente ai requisiti per ottenere migliori opportunità competitive.

#### MINORI ESIGENZE DI MANUTENZIONE

Nessun punto di lubrificazione sull'HPXdrive che debba essere lubrificato quotidianamente. Ciò consente di risparmiare tempo e costi di manutenzione.

#### MENO USURA

Il design compatto e robusto senza cilindri idraulici riduce il rischio di danni.

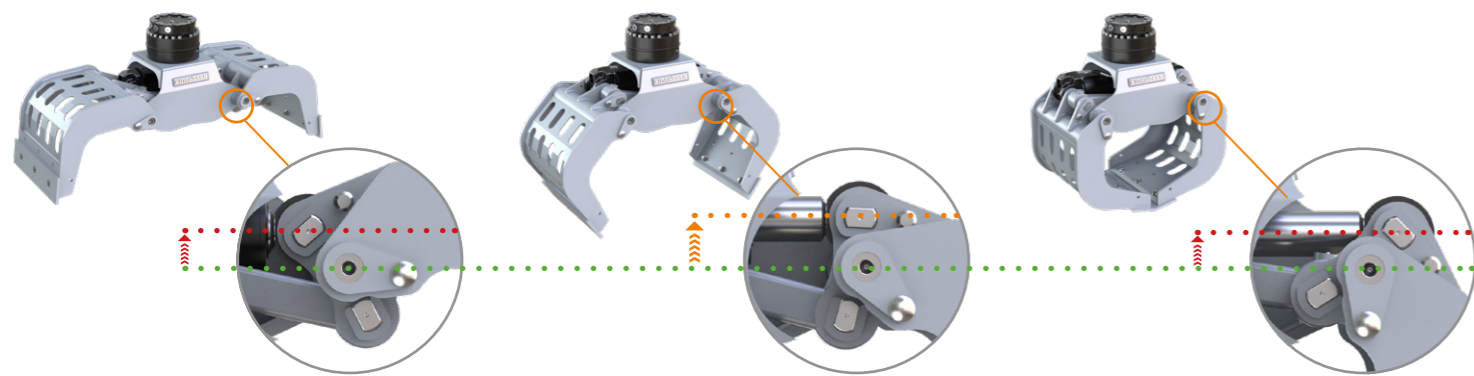
#### MAGGIORE EFFICIENZA

Lavoro più potente grazie alla forza di chiusura costante durante l'intero processo di presa. Ciò significa che il lavoro può essere completato più rapidamente e l'usura può essere ridotta al minimo.

## Design compatto



L'unità HPXdrive compatta e molto robusta non ha punti di lubrificazione aperti e in combinazione con un motore flangiato KINSHOFER non sono necessari tubi di collegamento grazie al collegamento diretto (canale dell'olio interno).



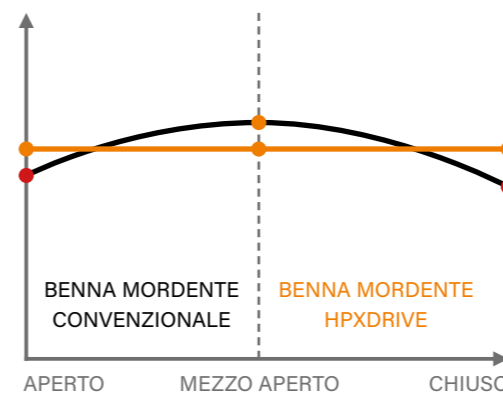
APERTO

MEZZO APERTO

CHIUSO



DISTRIBUZIONE DELLA FORZA DI CHIUSURA



## FORZA DI CHIUSURA

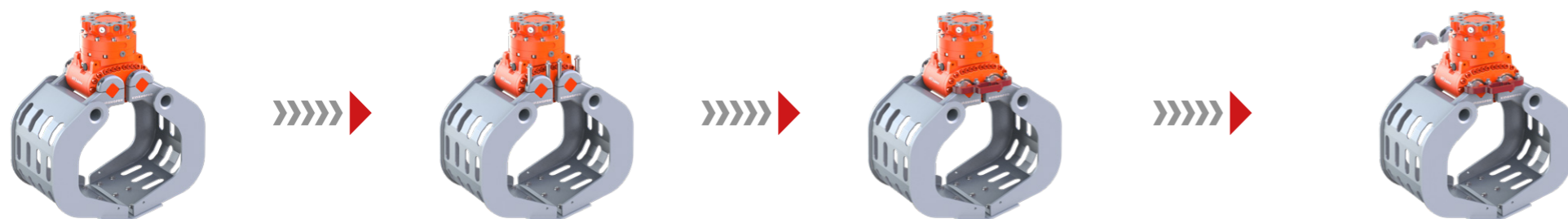
A differenza delle pinze con cilindri idraulici, la forza di chiusura sull'HPXdrive è sempre costante durante l'intero processo di presa. La coppia è generata da un pistone collegato a due alberi tramite filettature elicoidali opposte. La forza di chiusura generata è sempre la stessa indipendentemente dalla posizione dei gusci.

**POSIZIONE INIZIALE:**  
Le chele sono fissate correttamente

**PASSO 1:**  
Allentare 4 bulloni su ciascun lato

**PASSO 2:**  
Rimuovere i pezzi di collegamento uno dopo l'altro

**PASSO 3:**  
Allentare le bulloni sul secondo lato, rimuovere i collegamenti e avvitare l'ausilio per il cambio

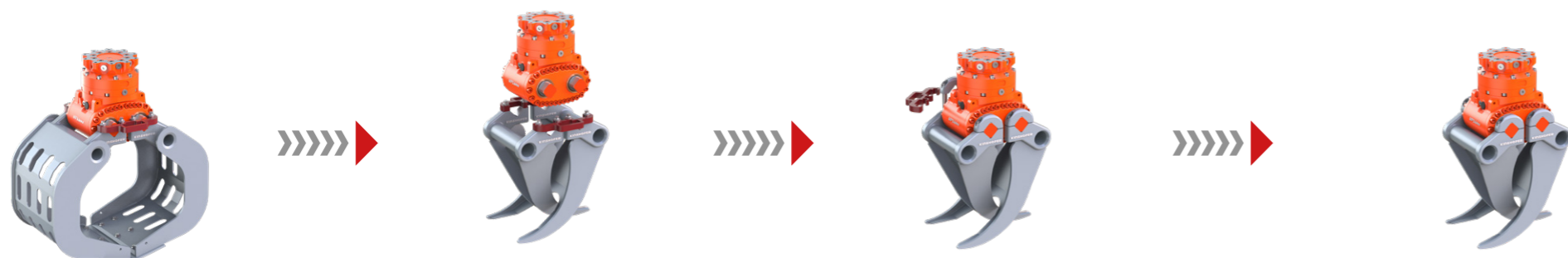


**POSIZIONE DA CAMBIARE:**  
HPXdrive allentato

**PASSO 4:**  
Sollevare HPXdrive per scambiare le chele

**PASSO 5:**  
Rimuovere prima l'ausilio per il cambio da un lato e avvitarlo i collegamenti, poi il secondo lato

**POSIZIONE FINALE:**  
Le chele sono fissate correttamente



## Cambio di chele HPXdrive

Con il sistema di cambio guscio è possibile ridurre significativamente i costi di investimento del parco utensili. Passa al tipo di guscio appropriato in modo rapido e sicuro a seconda delle tue esigenze.

L'affidabile sistema di cambio è caratterizzato da un lato dal facile rilascio dei gusci durante il cambio e dall'altro da una presa sicura durante ogni fase di lavoro. I tempi di allestimento possono quindi essere ridotti al minimo. Ciò può aumentare la flessibilità dei processi lavorativi e la vostra competitività.

# Montaggio rigido fino a 9t

## FUNZIONE: ALBERO E PISTONE

Lo spostamento lineare del pistone viene convertito in movimento rotatorio dei due alberi mediante filettature elicoidali contrapposte. Ciò rende superfluo l'uso di un bilanciere per la sincronizzazione della benna e genera inoltre una coppia costantemente elevata. La forza di chiusura è costante durante l'intero processo di presa.

## SISTEMA: CAMBIO DI CHELE

L'azionamento idraulico della benna è dotato di un semplice sistema di cambio del guscio che consente un cambio in 5 fasi in soli 10 minuti. Ciò significa che un'unità di azionamento può essere convertita in diverse applicazioni, ad esempio da una pinza multiuso a una pinza da demolizione e smistamento. Gli alberi e i pistoni nitrurati hanno una superficie molto dura, che riduce al minimo l'usura.

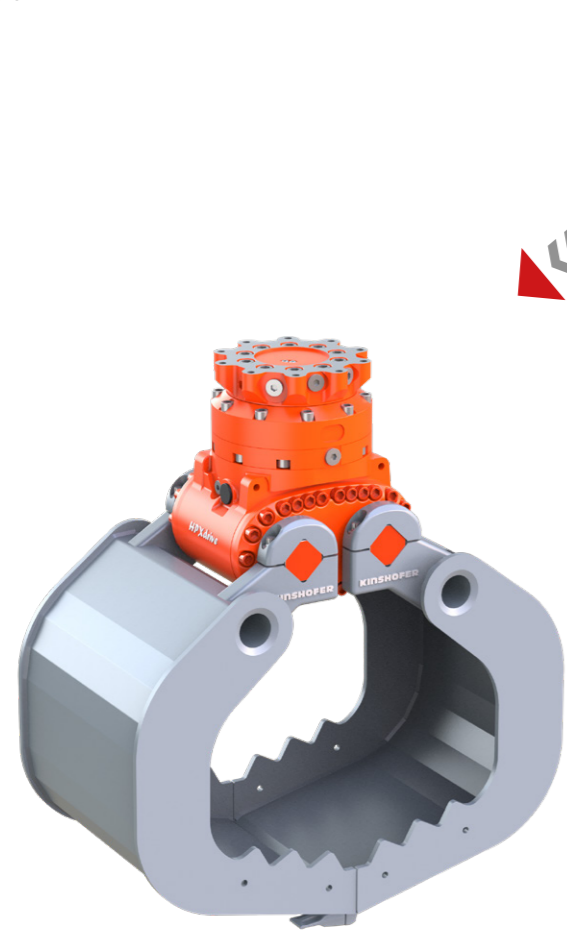
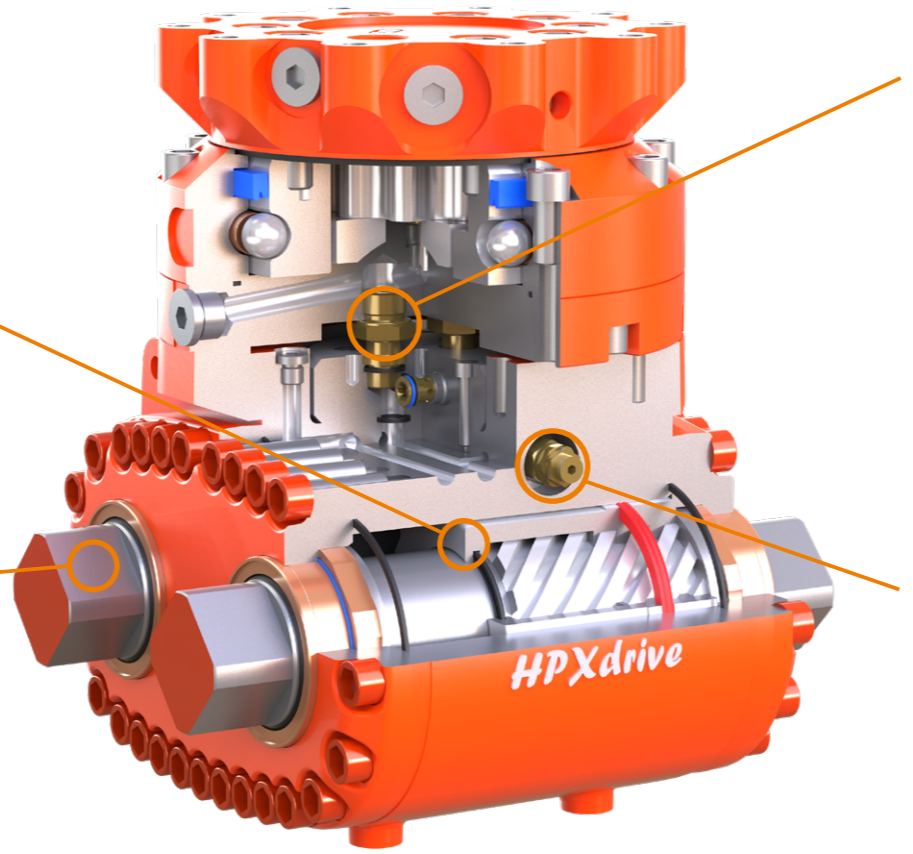
## COSTRUZIONE: UNITÀ

Il motore rotativo Kinshofer e l'HPXdrive formano un'unità compatta. Il collegamento diretto con un canale dell'olio interno rende superflui i tubi di collegamento. Ciò impedisce completamente le perdite causate dallo strappo dei tubi flessibili e consente anche l'uso in zone di protezione dell'acqua. Poiché tutti i componenti dell'unità HPXdrive chiusa funzionano in bagno d'olio, non sono necessari punti di lubrificazione.

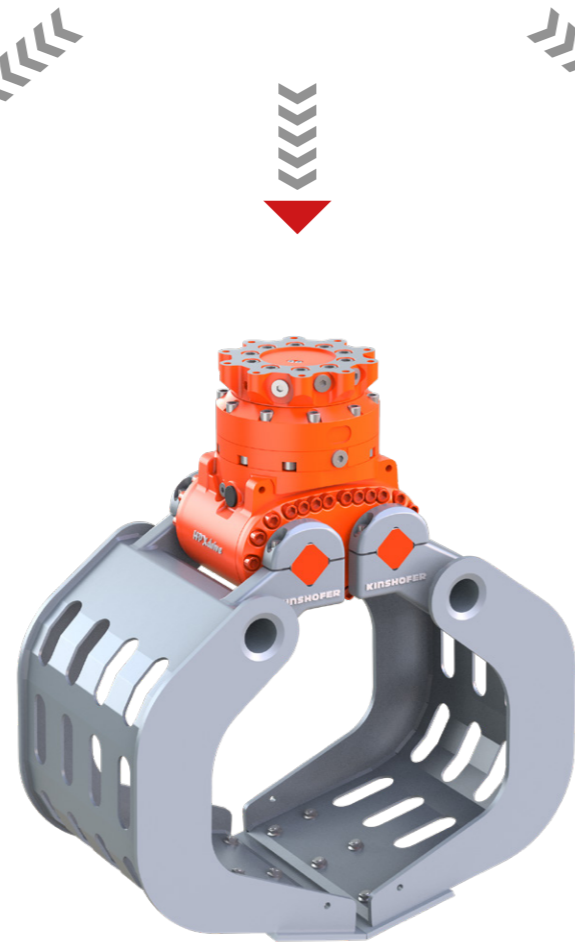
## SICUREZZA: VALVOLE DI SICUREZZA



L'HPXdrive è dotato di due valvole limitatrici di pressione che proteggono la pinza da una pressione operativa eccessiva. La valvola di ritegno integrata impedisce l'apertura involontaria della pinza in caso di caduta di pressione. Non è quindi più necessario installare valvole sul dispositivo portante.



**SERIE A:**  
PINZA MULTIUSO CON HPXdrive



**SERIE D:**  
PINZA DA DEMOLIZIONE E SMISTAMENTO CON HPXdrive

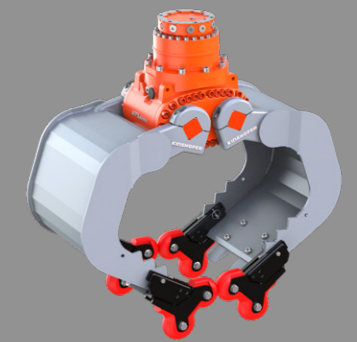


**SERIE T:**  
PINZA PER LEGNAME CON HPXdrive

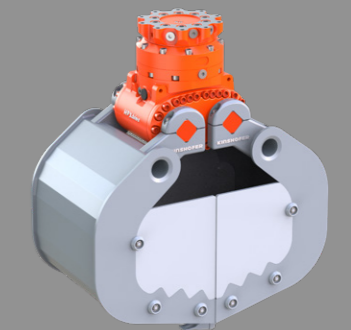
# Modulo pinza idraulica per montaggio rigido fino a 9t

Tipo	Tonnellaggio	Apertura	Capacità di carico
A04HPX	2 - 4t	1043 mm	1500 kg
D04HPX	2 - 4t	1045 mm	1500 kg
A06HPX	4 - 6t	1344 mm	2000 kg
D06HPX	4 - 6t	1350 mm	2000 kg
T06HPX	4 - 6t	1240 mm	2000 kg
A09HPX	6 - 9t	1545 mm	2500 kg
D09HPX	6 - 9t	1545 mm	2500 kg
T09HPX	6 - 9t	1240 mm	2500 kg

## Accessori Serie A & D



**4-GRIP PER SERIE A & D:**  
Facilmente imbullonato sulle chele e permette di afferrare parti in cemento, cordoli ecc. senza problemi.



**PARETI LATERALI IMBULLONATE PER SERIE A**

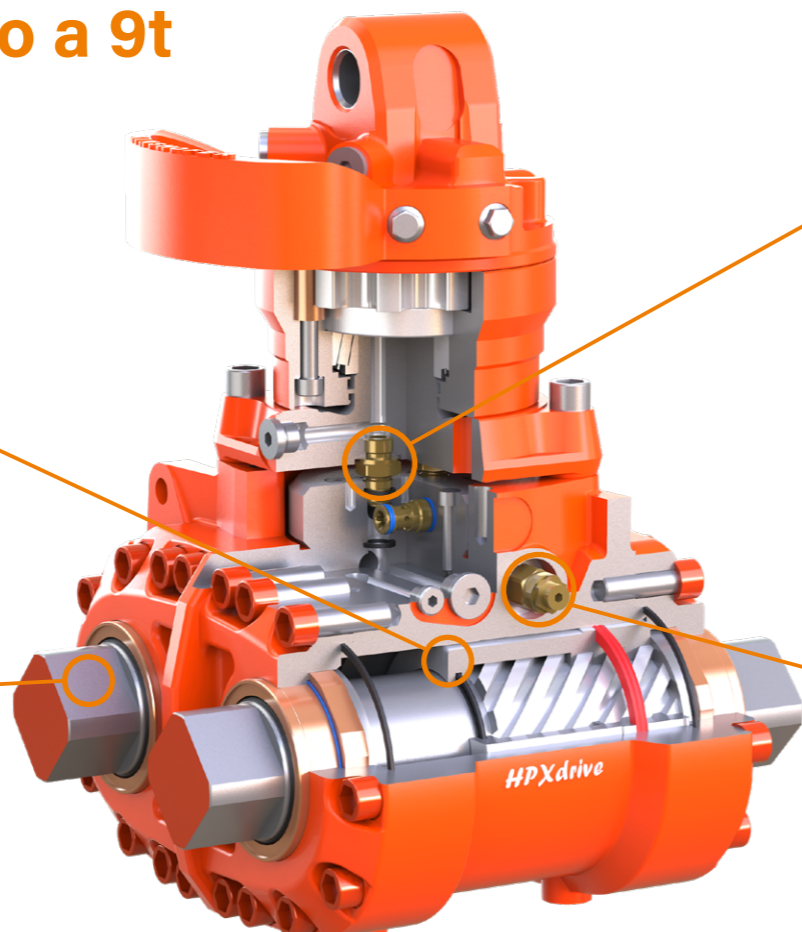
# Montaggio cardanico fino a 9t

**FUNZIONE:**  
ALBERO E PISTONE

Lo spostamento lineare del pistone viene convertito in movimento rotatorio dei due alberi mediante filettature elicoidali contrapposte. Ciò rende superfluo l'uso di un bilanciante per la sincronizzazione della benna e genera inoltre una coppia costantemente elevata. La forza di chiusura è costante durante l'intero processo di presa.

**SISTEMA:**  
CAMBIO DI CHELE

L'azionamento idraulico della benna è dotato di un semplice sistema di cambio del guscio che consente un cambio in 5 fasi in soli 10 minuti. Ciò significa che un'unità di azionamento può essere convertita in diverse applicazioni, ad esempio da una benna mordente a una pinza per roccia. Gli alberi e i pistoni nitruati hanno una superficie molto dura, che riduce al minimo l'usura.



**COSTRUZIONE:**  
UNITÀ

Il motore rotativo Kinshofer e l'HPXdrive formano un'unità compatta. Il collegamento diretto con un canale dell'olio interno rende superflui i tubi di collegamento. Ciò impedisce completamente le perdite causate dallo strappo dei tubi flessibili e consente anche l'uso in zone di protezione dell'acqua. Poiché tutti i componenti dell'unità HPXdrive chiusa funzionano in bagno d'olio, non sono necessari punti di lubrificazione.

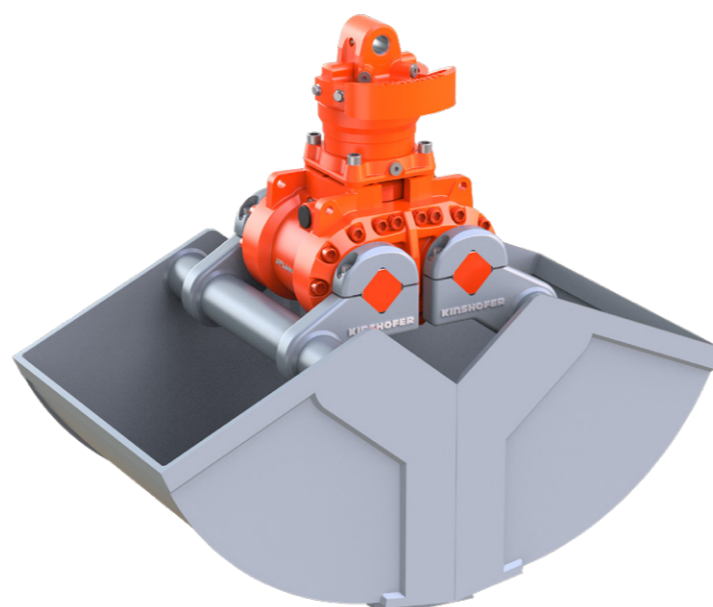
**SICUREZZA:**  
VALVOLE DI SICUREZZA



L'HPXdrive è dotato di due valvole limitatrici di pressione che proteggono la pinza da una pressione operativa eccessiva. La valvola di ritegno integrata impedisce l'apertura involontaria della pinza in caso di caduta di pressione. Non è quindi più necessario installare valvole sul dispositivo portante. Con il montaggio cardanico, una protezione del tubo sul rotatore protegge i collegamenti del tubo all'escavatore.



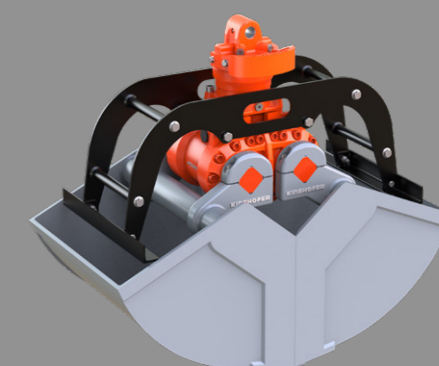
**SERIE R:**  
PINZA PER ROCCIA CON HPXdrive



**SERIE C:**  
BENNA MORDENTE CON HPXdrive



**PROLUNGA PER SCAVO PER SERIE C:**  
NESSUN TUBO ESTERNO!



**RASCHIATORE SERIE C**

## Modulo pinza idraulica per montaggio cardanico fino a 9t

Tipo	Tonnellaggio	Apertura	Capacità di carico
C05HPX	3 - 6t	1110 mm	3000 kg
C08HPX	6 - 9t	1250 mm	3000 kg
R05HPX	3 - 6t	1210 mm	1000 kg
R08HPX	6 - 9t	1210 mm	1000 kg

## Accessori Serie C

**KINSHOFER** Niederlassungen

**Hauptsitz Deutschland:**  
**KINSHOFER** GmbH  
 Raiffeisenstrasse 12  
 83607 Holzkirchen  
 Tel.: +49 (0) 8021 88 99 0  
 Email: info@kinshofer.com  
 www.kinshofer.com

**United Kingdom:**  
**KINSHOFER** UK Ltd.  
 Shipton Downs Farm  
 Hazleton  
 Cheltenham, Gloucestershire, GL54 4DX  
 Tel.: +44 (0) 161 406 7046  
 Fax: +44 (0) 161 406 7014  
 Email: sales-uk@kinshofer.com  
 www.kinshofer.com

**France:**  
**KINSHOFER** France S.A.R.L.  
 8 Bis, rue Gabriel Voisin, CS 40003  
 F-51688 Reims Cedex 2  
 Tel.: +33 (0) 3 88 39 55 00  
 Fax: +33 (0) 3 88 79 06 75  
 Email: sales-france@kinshofer.com  
 www.kinshofer.com

**Canada:**  
**KINSHOFER** North America  
 5040 Mainway Drive, Unit #11  
 Burlington, ON L7L 7G5  
 Tel.: +1 (905) 335-2856  
 Fax: +1 (905) 335-4529  
 Toll Free (North America): 1-800-268-9525  
 Email: sales-northamerica@kinshofer.com  
 www.kinshofer.com

**United States of America:**  
**KINSHOFER** USA  
 6420 Inducon Drive  
 Suite G  
 Sanborn, NY, 14132  
 Tel.: +1 (716) 731-4333  
 Toll Free (North America): 1-800-268-9525  
 Email: sales-usa@kinshofer.com  
 www.kinshofer.com



**KINSHOFER** is an  
 ISO 9001 certified Company.  
 DVS ZERT is a registered trademark  
 of DVS ZERT e.V., Düsseldorf.

**KINSHOFER** Tochtergesellschaften

**Nederland:**  
**DEMAREC B.V.**  
 De Hork 32  
 NL-5431 NS Cuijk  
 Tel.: +31 (0) 485 442300  
 Fax: +31 (0) 485 442120  
 info@demarec.com  
 www.demarec.com

**Sverige:**  
**RF System AB**  
 Furutorpsgatan 6  
 SE-288 34 Vinslöv  
 Tel.: +46 (0) 44 817 07  
 Fax: +46 (0) 44 859 63  
 Email: info@rf-system.se  
 www.rf-system.se

**United Kingdom:**  
**Auger Torque Europe Limited**  
 Hazleton  
 Cheltenham, GL54 4DX  
 Tel.: +44 (0) 1451 861 652  
 Fax: +44 (0) 1451 861 660  
 Email: sales@augertorque.com  
 www.augertorque.com

**Australia:**  
**Auger Torque Australia Pty Ltd.**  
 481 Boundary Road, Darra  
 Queensland 4076  
 Tel.: +61 (0) 7 3274 2077  
 Fax: +61 (0) 7 3274 5077  
 Email: sales@augertorque.com.au  
 www.augertorque.com.au

**Australia:**  
**Doherty Couplers & Attachments Ltd.**  
 PO Box 701,  
 Annerley (Brisbane) QLD, 4103  
 Tel.: +61 1 800 057 021  
 Email: sales@dohertydirect.net  
 www.dohertydirect.net

**New Zealand:**  
**Doherty Engineered Attachments Ltd.**  
 PO Box 9339, Greerton  
 Tauranga 3142  
 Tel.: +64 7 574 3000  
 Fax: +64 7 574 8030  
 Email: sales@dohertydirect.net  
 www.dohertydirect.net

**United States of America:**  
**Solesbee's LLC**  
 2640 Jason Industrial Parkway  
 Winston, GA 30187  
 Toll Free (North America): 1-800-419-8090  
 Email: sales@solesbees.com  
 www.solesbees.com

**中国:**  
**Auger Torque China CO., Ltd.**  
 Baozhan Rd, Tongyi Industry Zone  
 Dongwu, Yinzhou, Ningbo  
 China 315114  
 Tel.: + 86 (0) 574 8848 8181  
 Fax: + 86 (0) 574 8848 8687  
 Email: john.hu@attachmenttorque.com  
 www.augertorque.com

**Italia:**  
**Hammer S.r.l.**  
 Via Oleifici dell' Italia Meridionale,  
 lotto G1  
 IT-70056 Molfetta BA  
 Tel.: +39 080 337 5317  
 Email: info@hammerurope.com  
 www.hammerurope.com

**Italia:**  
**Cangini Benne S.r.l.**  
 Via Savio, 29/31 47027  
 IT-70056 Sarsina FC  
 Tel.: +39 0547 698020  
 Fax: +39 0547 698021  
 Email: cangini@canginibenne.com  
 www.canginibenne.com

**Italia:**  
**Trevi Benne S.p.A.**  
 Via Bergoncino, 18  
 IT-36025 Noventa Vicentina VI  
 Tel.: +39 0444 760773  
 Fax: +39 0444 861182  
 Email: info@trevibenne.it  
 www.trevibenne.it

**United Kingdom:**  
**Prolec**  
 25 Benson Road,  
 Nuffield Industrial Estate  
 Poole, BH17 0GB  
 Tel.: +44 1202 441 000  
 Email: enquiries@prolec.co.uk  
 safe.prolec.co.uk



**KINSHOFER**  
**GROUP**