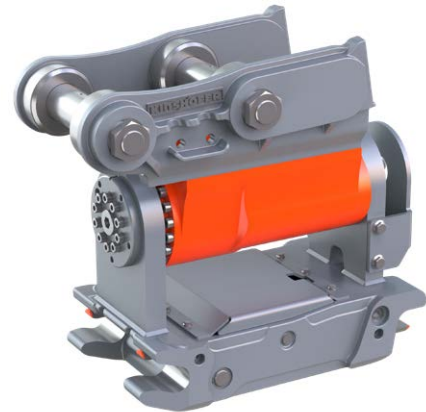


Les attaches inclinables Kinshofer TC offrent un angle d'inclinaison allant jusqu'à 180°, augmentant au maximum la flexibilité et l'efficacité de tous les accessoires. Compatible avec le système de couplage rapide S-Lock.

- ▷ Une **vanne d'équilibrage** montée sur le moteur assure une **position sécurisée de l'attache**.
- ▷ Design compacte, **pas de vérins**.
- ▷ **Plus de flexibilité**.
- ▷ **Faible poids** – force d'arrachement élevée.
- ▷ **Faible entretien**.
- ▷ **Clapet anti-retour** disponible en option.



Attaches mécaniques TC KMS-S						
Type	Moteur	Angle	Verrouillage	Poids (kg)	P.T.R. (t)	
TC02-180 KMS30S-150	RA02	2 x 90°	mécanique	49	1,0 - 2,0	
TC02-180 KMS30S-180	RA02	2 x 90°	mécanique	49	1,0 - 2,0	
TC03-180 KMS40S	RA03	2 x 90°	mécanique	49	2,0 - 2,9	
TC045-180 KMS40S	RA045	2 x 90°	mécanique	72	2,4 - 4,5	
TC07-180 KMS40S	RA07	2 x 90°	mécanique	80	4,3 - 7,0	
TC07-180 KMS45S	RA07	2 x 90°	mécanique	102	4,3 - 7,0	
TC10-180 KMS45S	RA10	2 x 90°	mécanique	130	6,0 - 10,0	
TC14-140 KMS45S	RA14	2 x 70°	mécanique	195	8,6 - 14,0	

**Contenu de l'offre :** platine supérieure, moteur d'inclinaison, attache rapide mécanique, clé de verrouillage

Attaches hydrauliques TC KHS-S						
Type	Moteur	Angle	Verrouillage	Poids (kg)	P.T.R. (t)	
TC02-180 KHS30S-150	RA02	2 x 90°	hydraulique	49	1,0 - 2,0	
TC02-180 KHS30S-180	RA02	2 x 90°	hydraulique	49	1,0 - 2,0	
TC03-180 KHS40S	RA03	2 x 90°	hydraulique	49	2,0 - 2,9	
TC045-180 KHS40S	RA045	2 x 90°	hydraulique	72	2,4 - 4,5	
TC07-180 KHS40S	RA07	2 x 90°	hydraulique	80	4,3 - 7,0	
TC07-180 KHS45S	RA07	2 x 90°	hydraulique	102	4,3 - 7,0	
TC10-180 KHS45S	RA10	2 x 90°	hydraulique	130	6,0 - 10,0	
TC14-140 KHS45S	RA14	2 x 70°	hydraulique	195	8,6 - 14,0	

**Contenu de l'offre :** platine supérieure, moteur d'inclinaison, attache rapide hydraulique

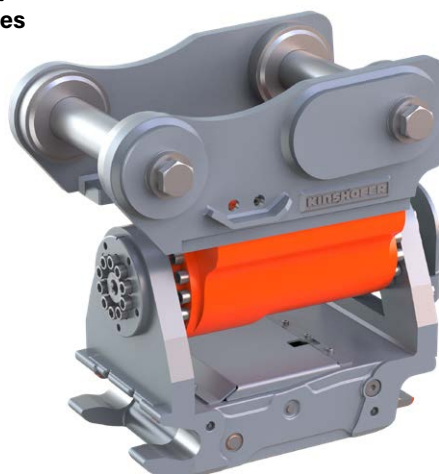
Kits d'installation pour attaches hydrauliques TC KHS-S	
Type	Description
KHS03L HD-KHS08L installation set safety	avec commande KHS
KHS03L HD-KHS08L installation set basic	avec clé déverrouillable

Accessoires	
Type	Description
KM 685 06 KSW01 hook	crochet de levage (1t capacité) pour TC KMS/KHS30S
KM 685 06 KSW03 hook 3t	crochet de levage (3t capacité) pour TC KMS/KHS40S
KM 685 06 KSW08 hook	crochet de levage (5t capacité) pour TC KMS/KHS45S et KMS/KHS50S

Préconisations pour machine portante pour TC KHS-S		
	Attache Rapide	Moteur Inclinaison
<b>Système hydraulique :</b>	1 circuit double effet	1 circuit double effet
<b>Pression de service :</b>	<b>210 - 300 bar</b> (ajustable à la pelle)	<b>250 bar</b> (ajustable à la pelle)
<b>Débit recommandé :</b>	5 - 10 l/min	5 - 10 l/min
<b>Note:</b>	Le porteur doit être équipé d'une commande d'attache rapide.	

Les attaches inclinables Kinshofer TC offrent un angle d'inclinaison allant jusqu'à 140°, augmentant au maximum la flexibilité et l'efficacité de tous les accessoires. Compatible avec le système de couplage rapide S-Lock.

- ▷ Une **vanne d'équilibrage** montée sur le moteur assure une **position sécurisée de l'attache**.
- ▷ Design compacte, **pas de vérins**.
- ▷ **Plus de flexibilité**.
- ▷ **Faible poids** - force d'arrachement élevée.
- ▷ **Faible entretien**.
- ▷ **Clapet anti-retour** disponible en option.



## Attaches mécaniques TC KMS-S

Type	Moteur	Angle	Verrouillage	Poids (kg)	P.T.R. (t)
TC14-140 KMS60S	RA14	2 x 70°	mécanique	223	8,6 - 14,0
TC19-140 KMS60S	RA19	2 x 70°	mécanique	415	12,1 - 19,0
TC23-140 KMS70S	RA23	2 x 70°	mécanique	415	16,7 - 23,0

**Contenu de l'offre :** platine supérieure, moteur d'inclinaison, attache rapide mécanique, clé de verrouillage

## Attaches hydrauliques TC KHS-S

Type	Moteur	Angle	Verrouillage	Poids (kg)	P.T.R. (t)
TC14-140 KHS60S	RA14	2 x 70°	hydraulique	223	8,6 - 14,0
TC19-140 KHS60S	RA19	2 x 70°	hydraulique	415	12,1 - 19,0
TC23-140 KHS70S	RA23	2 x 70°	hydraulique	415	16,7 - 23,0

**Contenu de l'offre :** platine supérieure, moteur d'inclinaison, attache rapide hydraulique

## Kits d'installation pour attaches hydrauliques TC KHS-S

Type	Description
KHS03L HD-KHS08L installation set safety	avec commande KHS
KHS03L HD-KHS08L installation set basic	avec clé déverrouillable

## Accessoires

Type	Description
KM 685 06 KSW10 hook	crochet de levage (8t capacité) pour TC KMS/KHS60S
KM 685 06 KSW21 hook	crochet de levage (10t capacité) pour TC KMS/KHS70S
TC14-140 NRV	kit clapet anti-retour pour TC14-140
TC19-140 NRV	kit clapet anti-retour pour TC19-140
TC23-140 NRV	kit clapet anti-retour pour TC23-140

## Préconisations pour machine portante pour TC KHS-S

	Attache Rapide	Moteur Inclinaison
<b>Système hydraulique :</b>	1 circuit double effet avec circuit sécuritaire (pression permanente fermer)	1 circuit double effet
<b>Pression de service :</b>	<b>160 - 300 bar</b>	<b>210 - 310 bar</b>
<b>Débit recommandé :</b>	-	TC14: 16 - 28 l/min TC23: 35 - 35 l/min
<b>Note :</b>	Le porteur doit être équipé d'une commande d'attache rapide.	

# Accessories pour coupleurs rapides & attaches inclinables et rotatives

clé déverrouillable  
(sans fonction repos)



KHS Control

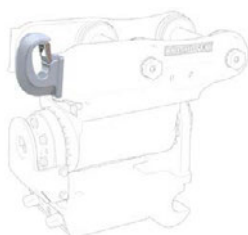
## Kits d'installation pour attaches hydrauliques

Type	Description
KHS01L-KHS03L installation set safety	avec commande KHS
KHS01L-KHS03L installation set basic	avec clé déverrouillable (sans fonction repos)
KHS03L HD-KHS08L installation set safety	avec commande KHS
KHS03L HD-KHS08L installation set basic	avec clé déverrouillable (sans fonction repos)



## Kits clapet anti-retour pour attaches inclinables TC

Type	Description
TC02-TC03-180 NRV	kit clapet anti-retour pour TC02 et TC03
TC045-180 NRV	kit clapet anti-retour pour TC045
TC07-180 NRV	kit clapet anti-retour pour TC07
TC10-180 NRV	kit clapet anti-retour pour TC10
TC14-140 NRV	kit clapet anti-retour pour TC14



## Crochets de levage

Type	Description
KM 685 06 KSW01 hook	crochet de levage (1t capacité)
KM 685 06 KSW03 hook 2t	crochet de levage (2t capacité)
KM 685 06 KSW03 hook 3t	crochet de levage (3t capacité)
KM 685 06 KSW08 hook	crochet de levage (5t capacité)

KMS01L socket &  
KMS03L socket



KMS08L socket

## Clés de verrouillage pour coupleurs rapides & attaches inclinables mécaniques

Type	Description
KMS01L socket	clé de verrouillage pour L-Lock (KMS01)
KMS03L socket	clé de verrouillage pour L-Lock (KMS03)
KMS08L socket	clé de verrouillage pour L-Lock (KMS08) et S-Lock

## Adaptateurs pour attaches rapides système L-Lock

Type	Description
KSW01 rigid	platine vissée d'attache rapide
KSW01 cardanic	platine d'attache rapide avec suspension par noix de cardan, sans frein d'oscillation
KSW03 rigid	platine vissée d'attache rapide
KSW03 cardanic	platine d'attache rapide avec suspension par noix de cardan, sans frein d'oscillation
KSW08 rigid	platine vissée d'attache rapide
KSW08 cardanic	platine d'attache rapide avec suspension par noix de cardan, sans frein d'oscillation



unlockable flip switch (hold to run)



KHS Control

## Kits d'installation pour attaches hydrauliques & inclinables

Type	Description
KHS03L HD-KHS08L installation set safety	avec commande KHS
KHS03L HD-KHS08L installation set basic	avec clé déverrouillable
KHS10L installation set safety	avec commande KHS
KHS10L installation set basic	avec clé déverrouillable
KHS21L installation set safety	avec commande KHS
KHS21L installation set basic	avec clé déverrouillable
KHS25L installation set safety	avec commande KHS
KHS25L installation set basic	avec clé déverrouillable



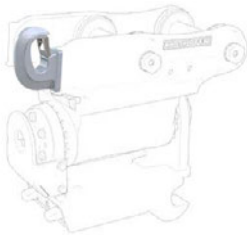
## Capteur de verrouillage pour attaches hydrauliques & inclinables système L-Lock

Type	Description
KHS-L-Sensor	2 capteurs assistent le verrouillage sûr, seulement en combinaison avec KHS10-25L installation set sensor
KHS10-25L installation set sensor	KHS-L installation set safety y compris le faisceau de câbles pour les capteurs d'attache rapide



## Kits clapet anti-retour pour attaches inclinables TC

Type	Description
TC14-140 NRV	kit clapet anti-retour pour TC14-140
TC19-140 NRV	kit clapet anti-retour pour TC19-140
TC23-140 NRV	kit clapet anti-retour pour TC23-140



## Crochets de levage pour coupleurs rapides & attaches inclinables

Type	Description
KM 685 06 KSW10 hook	crochet de levage (8t capacité)
KM 685 06 KSW21 hook	crochet de levage (10t capacité)
KM 685 06 KSW25 hook	crochet de levage (18t capacité)



## Clés de verrouillage pour coupleurs rapides & attaches inclinables mécaniques

Type	Description
KMS10L socket	clé de verrouillage pour système L-Lock (KMS10L)
KMS21/25L socket	clé de verrouillage pour système L-Lock (KMS21L/KMS25L)
KMS08L socket	clé de verrouillage pour système L-Lock (KMS08L) et S-Lock

## Adaptateurs pour attaches rapides pour système L-Lock

Type	Description
KSW10 rigid	platine vissée d'attache rapide
KSW10 cardanic	platine d'attache rapide avec suspension par noix de cardan
KSW21/25 rigid	platine vissée d'attache rapide
KSW21/25 cardanic	platine d'attache rapide avec suspension par noix de cardan

