

**KINSHOFER** produce rotatori per caricatori, escavatori e per operazioni di taglio e trasporto del legname. Anni di esperienza nella progettazione di rotatori e attrezzature idrauliche di movimentazione dei carichi garantiscono rotatori ad alta efficienza, durevoli e realizzati su misura per soddisfare le vostre esigenze.

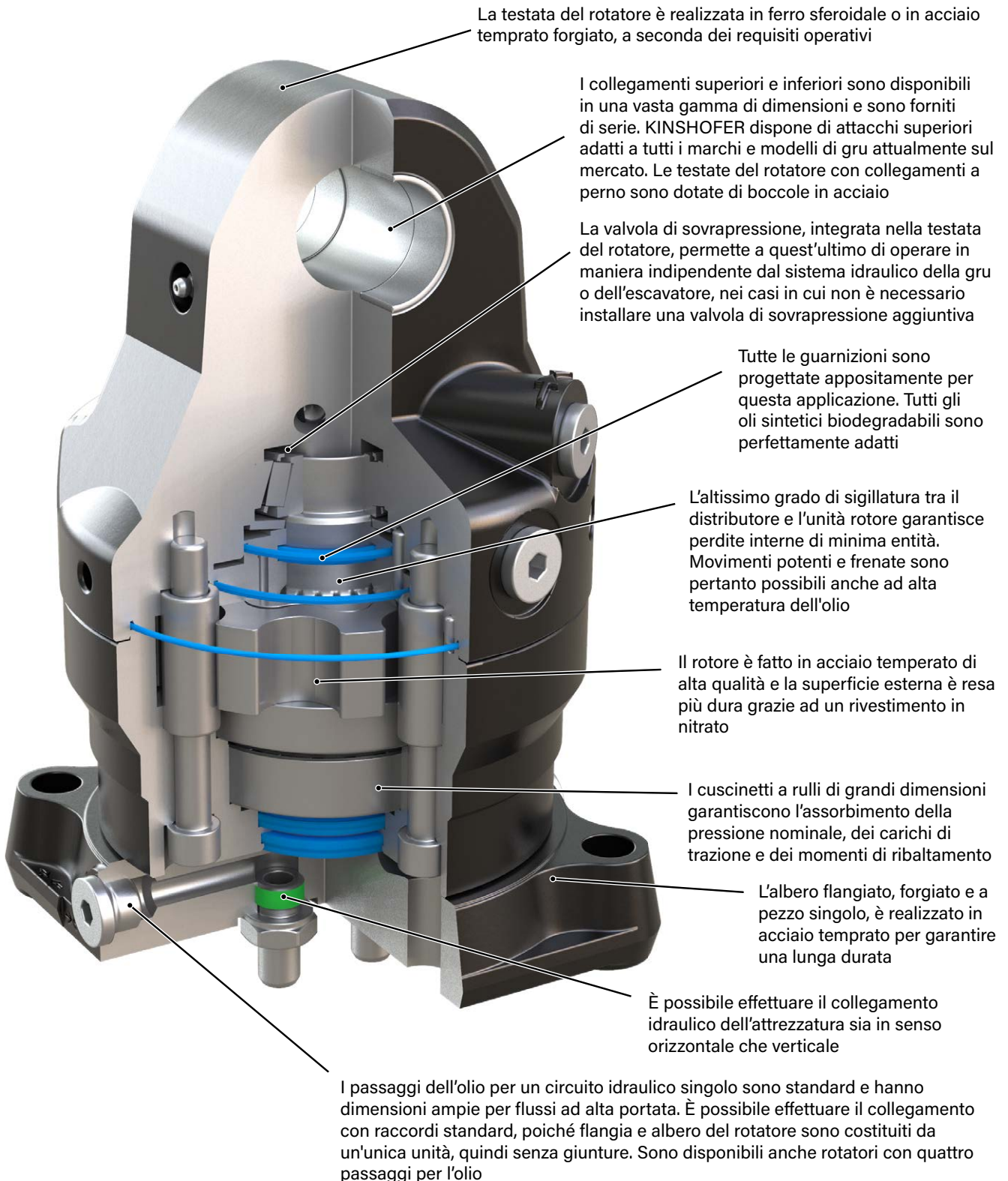
Il design ad ingranaggi permette di offrire un rotatore estremamente compatto e potente. Gli operatori apprezzano particolarmente il suo controllo di precisione e la sua capacità frenante. Durante le operazioni di scavo, si evitano rotazioni inaspettate anche in condizioni di carico massimo; inoltre, quando si movimentano i pezzi di legname più lunghi, non è necessaria alcuna compensazione della stabilità.

Queste rappresentano solo alcune delle tante situazioni di lavoro in cui gli operatori apprezzano particolarmente i vantaggi offerti dai rotatori **KINSHOFER**.

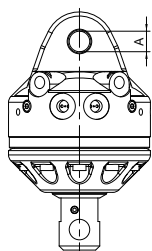


**I rotatori KINSHOFER sono la soluzione.**

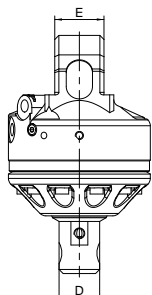
### Caratteristiche dei Rotatori **KINSHOFER**



## Rotatore con albero - capacità di carico massima fino a 3.000 kg (incl. raccordi)



**KM 03 S**

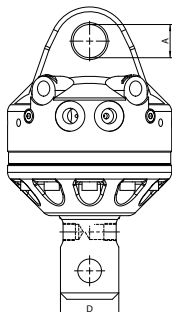


Tipo	Capacità di carico (kg)	Albero Ø D (mm)	Collegamento superiore larghezza E x Ø perno A (mm)	Coppia (Nm)	Momento di deflessione max. (Nm)	Peso proprio (kg)
<b>KM 03 S*</b>	3000	49,5	60 x 25	450	1750	24

\* solo per forche per pallet

<b>Pressione di esercizio:</b>	max. 37 MPa (370 bar)
<b>Rotazione flusso dell'olio:</b>	max. 40 l/min
<b>Passaggio flusso dell'olio:</b>	max. 75 l/min
<b>Collegamento idraulico ingresso:</b>	G 3/8"
<b>Collegamento idraulico uscita:</b>	G 1/4"

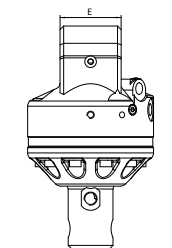
## Rotatori con albero - capacità di carico massima fino a 4.500 kg (incl. raccordi)



**KM 04 S**



**KM 04 S69-30**

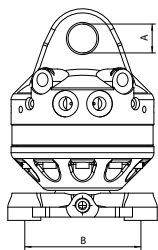


Tipo	Capacità di carico (kg)	Albero Ø D (mm)	Collegamento superiore larghezza E x Ø perno A (mm)	Coppia (Nm)	Momento di deflessione max. (Nm)	Peso proprio (kg)
<b>KM 04 S59-30</b>	4500	59	84 x 30	850	3000	26
<b>KM 04 S</b>	4500	62	84 x 30	850	3000	26
<b>KM 04 S63-30</b>	4500	63	84 x 30	850	3000	26
<b>KM 04 S68-30</b>	4500	68	84 x 30	850	3000	26
<b>KM 04 S68-30US*</b>	4500	68	84 x 30	1000	4500	28
<b>KM 04 S69-30</b>	4500	69	84 x 30	850	3000	26

\* testata del motore in acciaio

<b>Pressione di esercizio:</b>	max. 37 MPa (370 bar)
<b>Rotazione flusso dell'olio:</b>	max. 40 l/min
<b>Passaggio flusso dell'olio:</b>	max. 75 l/min
<b>Collegamento idraulico:</b>	M18 x 1,5

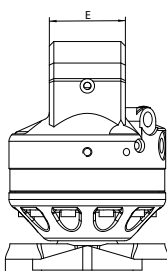
## Rotatori con flangia - capacità di carico massima fino a 4.500 kg (incl. raccordi)



**KM 04 F**



**KM 04 F**



**KM 04 F140-30US**

Tipo	Capacità di carico (kg)	Disposizione dei fori della flangia B (mm)	Collegamento superiore larghezza E x Ø perno A (mm)	Coppia (Nm)	Momento di deflessione max. (Nm)	Peso proprio (kg)
<b>KM 04 F</b>	4500	□ 140	84 x 30	850	3000	26
<b>KM 04 F140-30US*</b>	4500	□ 140	84 x 30	1000	8500	31
<b>KM 04 F140-30V**</b>	4500	□ 140	84 x 30	850	3000	26

\* testata del motore in acciaio

\*\* collegamento verticale aggiuntivo

<b>Pressione di esercizio:</b>	max. 37 MPa (370 bar)
<b>Rotazione flusso dell'olio:</b>	max. 40 l/min
<b>Passaggio flusso dell'olio:</b>	max. 75 l/min
<b>Collegamento idraulico:</b>	M18 x 1,5

## Rotatori con albero - capacità di carico massima fino a 6.000 kg (incl. raccordi)

Tipo	Capacità di carico (kg)	Albero Ø D (mm)	Collegamento superiore larghezza E x Ø perno A (mm)	Coppia (Nm)	Momento di deflessione max. (Nm)	Peso proprio (kg)
KM 06 S68-40	6000	68	84 x 40	1000	4500	32
KM 06 S69-40	6000	69	84 x 40	1000	4500	32



KM 06 S68-40

Pressione di esercizio:	max. 37 MPa (370 bar)
Rotazione flusso dell'olio:	max. 40 l/min
Passaggio flusso dell'olio:	max. 75 l/min
Collegamento idraulico ingresso:	G 1/2"
Collegamento idraulico uscita:	M18 x 1,5

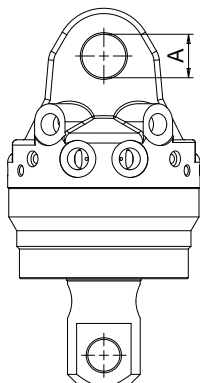
## Rotatore con flangia - capacità di carico massima fino a 6.000 kg (incl. raccordi)

Tipo	Capacità di carico (kg)	Disposizione dei fori della flangia B (mm)	Collegamento superiore larghezza E x Ø perno A (mm)	Coppia (Nm)	Momento di deflessione max. (Nm)	Peso proprio (kg)
KM 06 F140-40	6000	□ 140	84 x 40	1000	8500	34

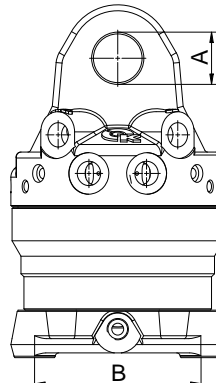
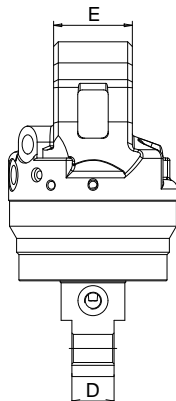
Pressione di esercizio:	max. 37 MPa (370 bar)
Rotazione flusso dell'olio:	max. 40 l/min
Passaggio flusso dell'olio:	max. 75 l/min
Collegamento idraulico ingresso:	G 1/2"
Collegamento idraulico uscita:	M18 x 1,5



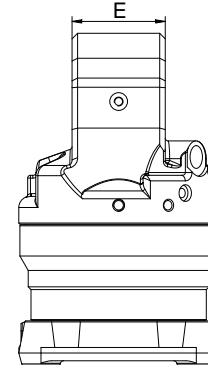
## Disegni tecnici



KM 06 S68-40 / KM 06 S69-40



KM 06 F140-40



## Rotatori con flangia e 4 condotti dell'olio per utilizzare 2 funzioni diverse (incl. raccordi)



**KM 06 F173-35-4**

Tipo	Capacità di carico (kg)	Disposizione dei fori della flangia B (mm)	Collegamento superiore larghezza E x Ø perno A (mm)	Coppia (Nm)	Collegamenti idraulici	Momento di deflessione max. (Nm)	Gew Peso proprio icht (kg)
<b>KM 04 F140-30-4</b>	4500	□ 140	84 x 30	850	M 18 x 1,5	3000	40
<b>KM 06 F173-35-4</b>	6000	Ø 173	81 x 35	1000	G 1/2"	8500	45
<b>KM 10 F173-35-2/4</b>	10000	Ø 173	81 x 35	2000	G 1/2" & G 3/4"	12000	72

	<b>KM 04 F / KM 06 F</b>	<b>KM 10 F</b>
<b>Pressione di esercizio:</b>	max. 370 bar	max. 370 bar
<b>Rotazione flusso dell'olio:</b>	max. 40 l/min	max. 50 l/min
<b>Passaggio flusso dell'olio:</b>	max. 75 l/min	max. 75 l/min

## Rotatori con flangia per taglio e trasporto del legname (incl. protezione per tubi e raccordi)

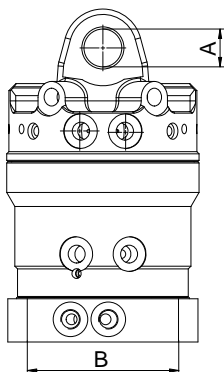


**KM 10 F173-45**

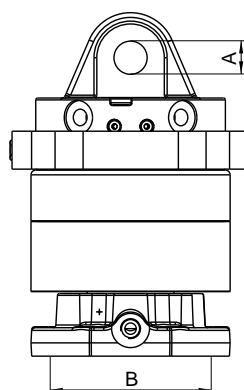
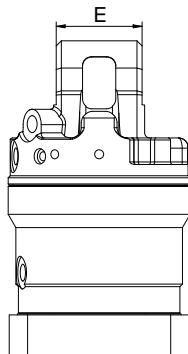
Tipo	Capacità di carico (kg)	Disposizione dei fori della flangia B (mm)	Collegamento superiore larghezza E x Ø perno A (mm)	Coppia (Nm)	Momento di deflessione max. (Nm)	Peso proprio (kg)
<b>KM 06 F173-35</b>	6000	Ø 173	81 x 35	1000	8500	45
<b>KM 10 F173-35/1</b>	10000	Ø 173	81 x 35	2000	12000	62
<b>KM 10 F173-35/2</b>	10000	Ø 173	81 x 35	2000	12000	65
<b>KM 10 F173-45</b>	10000	Ø 173	100 x 45	2000	12000	68

	<b>KM 06 F</b>	<b>KM 10 F</b>
<b>Pressione di esercizio:</b>	max. 37 MPa (370 bar)	max. 37 MPa (370 bar)
<b>Rotazione flusso dell'olio:</b>	max. 40 l/min	max. 50 l/min
<b>Passaggio flusso dell'olio:</b>	max. 75 l/min	max. 75 l/min
<b>Collegamento idraulico:</b>	G 1/2"	G 1/2"

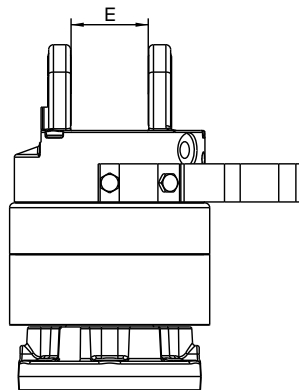
## Disegni tecnici



**KM 04 F140-30-4**



**KM 10 F173-35/1**



## KM 501 - Attacco superiore tra rotatore e gru

Un attacco superiore è un collegamento cardanico tra rotatore e gru, disponibile per tutti i marchi e modelli di gru attualmente sul mercato. Specificare le dimensioni al momento dell'ordine.

Tipo	Capacità di carico (kg)	Peso (circa kg)
<b>KM 501 (3.000)</b>	fino a 3.000	5
<b>KM 501 (4.500)</b>	fino a 4.500	10
<b>KM 501 (6.000)</b>	fino a 6.000	15
<b>KM 501 (10.000)</b>	fino a 10.000	25



## KM 511 - Attacco superiore con smorzatore a pendolo tra rotatore e gru

Uno smorzatore a pendolo riduce le oscillazioni orizzontali dell'accessorio. Può anche essere adattato ad attacchi superiori precedenti.

Tipo	Capacità di carico (kg)	Peso (circa kg)
<b>KM 511 (4.500)</b>	fino a 4.500	15
<b>KM 511 (6.000)</b>	fino a 6.000	20
<b>KM 511 (10.000)</b>	fino a 10.000	30



## KM 206 - Protezione per tubi

La protezione per tubi è un arco di metallo che può essere installato sul rotatore. È progettato per proteggere i tubi del rotatore da possibili danni, come ad esempio quelli causati da rami sporgenti.

Tipo	Descrizione	Peso (circa kg)
<b>KM 206</b>	Protezione per tubi del rotatore	3



## KM 502 - Riduttore tra rotatore e pinza

Un riduttore permette di adattare il rotatore ad albero a un accessorio dotato di una disposizione dei fori standard per la flangia (KM 502).

Tipo	Capacità di carico (kg)	Peso (circa kg)
<b>KM 502 (3.000)</b>	fino a 3.000	2
<b>KM 502 (4.500)</b>	fino a 4.500	3
<b>KM 502 (6.000)</b>	fino a 6.000	4



## KM 460 - Accessori per l'installazione di forche per pallet con rotatore ad albero

Tipo	Descrizione	Tipo di rotatore	Peso (circa kg)
<b>KM 460 03 (KM 03 S)</b>	collegamento dell'attacco rigido con perno per tutti i rotatori ad albero KINSHOFER	KM 03	8
<b>KM 460 03 (KM 04 S)</b>		KM 04	10
<b>KM 460 08 (KM 03 S)</b>	gancio rigido per tutti i rotatori ad albero KINSHOFER	KM 03	8
<b>KM 460 08 (KM 04 S)</b>		KM 04	9
<b>KM 460 04 (KM 04 S)</b>	gancio oscillante non rotante per tutti i rotatori ad albero KINSHOFER	KM 04	12
<b>KM 460 04 (KM 06 S)</b>		KM 06	15
<b>KM 460 10</b>	gancio oscillante non rotante per tutti i rotatori a flangia KINSHOFER	KM 10 F173	25



**KM 460 03**



**KM 460 04**



## KM 505 - Sistema di scambio rapido per rotatori ad albero con capacità di carico fino a 4.000 kg

Il sistema di scambio rapido permette di passare rapidamente da un accessorio all'altro. L'accoppiamento e il blocco meccanico sono effettuati tramite il movimento rotatorio del rotatore. Basterà scollegare gli attacchi rapidi e disinserire manualmente il dispositivo di blocco. L'elemento superiore del sistema di scambio rapido è disponibile per tutti i rotatori ad albero KM 04.

Il sistema KM 505 permette ad esempio un facile scambio tra forca per pallet e pinze per laterizi. Non adatto per operazioni più gravose.



KM 505 01



KM 505 02



KM 505 03

### KM 505

Tipo	Descrizione	Disposizione dei fori della flangia (mm)	Peso (kg)
<b>KM 505</b>	completo, incl. collegamenti idraulici (KM 204 03)	4x Ø18 / □ 140	12
<b>KM 505 01</b>	elemento superiore montato sul rotatore, incl. parti mobili e fisse		5
<b>KM 204 01</b>	parte mobile dell'attacco rapido idraulico (2 pezzi) per KM 505 01		
<b>KM 505 02</b>	elemento inferiore montato sull'accessorio	4x Ø18 / □ 140	7
<b>KM 505 03</b>	collegamento dell'attacco rigido con gancio non rotante da installare sul KM 505 01		7
<b>KM 505 05</b>	anello di distanziamento tra KM 505 e la forca universale KM 461		5

## KM 505 HD - Sistema di scambio rapido per applicazioni gravose per rotatori ad albero

Il sistema di scambio rapido permette di passare rapidamente da un accessorio all'altro. L'accoppiamento e il blocco meccanico sono effettuati tramite il movimento rotatorio del rotatore. Basterà scollegare gli attacchi rapidi e disinserire manualmente il dispositivo di blocco. L'elemento superiore del sistema di scambio rapido per applicazioni gravose è disponibile per i rotatori ad albero KINSHOFER KM 04 S68-30US o KM 06 S68-40.

Il sistema KM 505 permette ad esempio un facile scambio tra forca per pallet e benna mordente; sviluppato appositamente per le operazioni più gravose con le benne mordenti.



KM 505 01 HD



KM 505 02 HD



KM 505 03 HD

### KM 505 HD

Tipo	Descrizione	Disposizione dei fori della flangia (mm)	Peso (kg)
<b>KM 505 HD</b>	completo, incl. collegamenti idraulici (KM 204 03)	4x Ø18 / □ 140	18
<b>KM 505 01 HD</b>	elemento superiore HD montato sul rotatore, incl. parti mobili e fisse		7
<b>KM 204 01</b>	parte mobile dell'attacco rapido idraulico (2 pezzi) per KM 505 01 HD		
<b>KM 505 02 HD</b>	elemento inferiore HD montato sull'accessorio	4x Ø18 / □ 140	11
<b>KM 505 03 HD</b>	collegamento dell'attacco rigido con gancio non rotante da installare sul KM 505 01 HD		14
<b>KM 505 05</b>	anello di distanziamento tra KM 505 HD e la forca universale KM 461		5

**KM 507 HD - Dispositivo di scambio rapido per impieghi gravosi per gru a Z e motori rotativi con attacco flangiato**

Il KM 507HD è stato sviluppato appositamente per l'uso gravoso su gru a Z in connessione con benne per legname, benne a buccia d'arancia e benne a conchiglia. Il dispositivo di cambio rapido consente il cambio razionale tra diversi accessori. L'aggancio meccanico e il bloccaggio è effettuato dai movimenti della gru. Non appena la parte superiore dell'attacco rapido è stata ruotata nella parte inferiore, il sistema si chiude automaticamente.

Per disconnettersi, l'operatore deve solo aprire il dispositivo di blocco del cambio rapido tramite la leva di apertura e quindi sfilare la gru dalla parte inferiore. La parte superiore del dispositivo di cambio rapido KM 507 HD è progettata per motori rotativi flangiati con schemi di foratura 4 x 140 o 6 x 173 e ad essi può essere flangiata. Ad esempio, puoi passare facilmente e rapidamente da una pinza per legname a una pinza a conchiglia.

- Capacità di carico assiale max 10.000 kg - adatto anche per rotatori da 10 t.
- Costruzione estremamente leggera e piatta.
- Ulteriore protezione contro lo sblocco involontario grazie al blocco di sicurezza automatico.
- Il sistema può essere facilmente adattato a componenti esistenti in quanto è puramente meccanico.
- Nessuna preparazione richiesta sulla gru.



KM 507 HD			
Tipo	Descrizione	Disposizione dei fori (mm)	Peso (kg)
KM 507 HD	completo, incl. collegamenti idraulici (KM 204 03)	4 x Ø18 / □140 6 x Ø18 / Ø173	27
KM 507 01 HD	elemento superiore HD montato sul rotatore, incl. parti mobili e fisse	4 x M16 / □140 6 x M16 / Ø173	14
KM 204 01	parte mobile dell'attacco rapido idraulico (2 pezzi)		
KM 507 02 HD	elemento inferiore HD montato sull'accessorio	4 x Ø18 / □140 6 x Ø18 / Ø173	13
KM 507 03 HD	parte inferiore con gancio di carico (portata 6t)		13



KM 507 01 HD



KM 507 02 HD



KM 507 03 HD

**KM 203 - Tubi di collegamento / KM 204 - Kit di cambio rapido idraulico per tubi**

Tipo	Descrizione
KM 203 01	tubi di collegamento corti tra rotatore e accessorio con raccordi standard M 18 x 1,5 (2 pezzi)
KM 203 03	tubi di collegamento lunghi tra rotatore e gru. Specificare le dimensioni (4 pezzi)
KM 204 01	parte mobile dell'attacco rapido idraulico per tubo (Ø 10 mm, 2 pezzi)
KM 204 02	parte mobile dell'attacco rapido idraulico per rotatore (Ø 10 mm, 2 pezzi)
KM 204 03	kit di cambio rapido idraulico, incl. parti mobili e fisse (2 pezzi cad.) montato sul rotatore mediante adattatori



KM 203 01



KM 204 03

