

Le manipulateur de poteaux KM 930P est l'outil idéal pour le levage, la manutention et le positionnement de tuyaux ou de poteaux - pour chariots télescopiques.

- ▷ **360° rotation continue.**
- ▷ **Capacités de charges de 1000 kg jusqu'à 3000 kg** peuvent être opérées par le manipulateur.
- ▷ **Positionnement précis** avec la rotation intégrée équipée de deux moteurs et de deux freins (KM 930-3000P avec quatre moteurs).
- ▷ **Maintien des charges sûre** par clapet anti-retour intégré et semelles type téflon sur les griffes.



Manipulateur KM 930P

Type	Capacité (kg)	Poteaux Ø (min./max.) (mm)	Largeur E (mm)	Nombre des griffes	Poids (kg)	Force de fermeture (kN)	Couple (Nm)
KM 930-1000P	1000	70 / 300	1785	2	760	23	5000
KM 930-2000P	2000	70 / 300	2175	4	870	45	5000
KM 930-3000P	3000	70 / 300	2560	6	1100	68	10000

Contenu de l'offre : manipulateur (sans adaptateur pour accrochage), rotation intégrée, clapet anti retour piloté simple

Remarque : Les tuyaux et les poteaux doivent être clampés par leur centre de gravité.

Accessoires

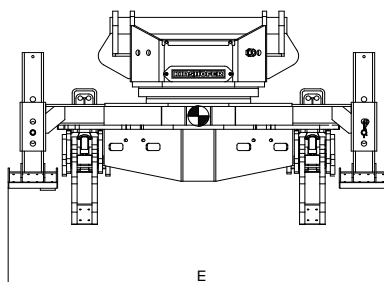
Type	Description
KM 980-2 c	electrovanne magnétique (12 ou 24 V) KM 980-2 kit complet , en ce compris les pièces à monter, le protégé flexibles, les flexibles et le montage sur le manipulateur KM 930P. Pression max. de service 25 MPa, débit max. 60 l/min

Préconisations pour machine portante

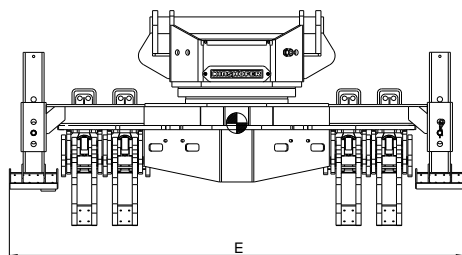
Pression de service (ouvrir/fermer) :	max. 25 MPa (250 bar)
Débit recommandé (ouvrir/fermer) :	50 - max. 100 l/min
Pression de service (rotation) :	max. 25 MPa (250 bar)
Débit recommandé (rotation) :	140 - max. 170 l/min

Dessins techniques

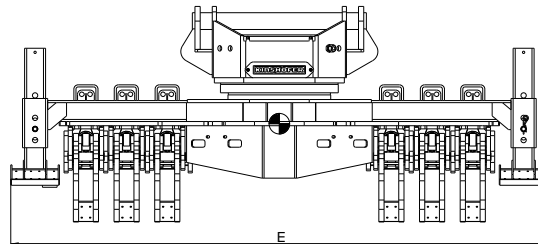
Les 3 dessins techniques avec suspension supérieure Manitou en option.
Autres suspensions supérieures disponibles.



KM 930-1000P



KM 930-2000P



KM 930-3000P